



ФЕДЕРАЛЬНАЯ СЛУЖБА  
ГОСУДАРСТВЕННОЙ СТАТИСТИКИ

# ДОХОДЫ И РАСХОДЫ ДОМАШНИХ ХОЗЯЙСТВ САНКТ-ПЕТЕРБУРГА



(по результатам выборочного бюджетного обследования)



ФЕДЕРАЛЬНАЯ СЛУЖБА  
ГОСУДАРСТВЕННОЙ СТАТИСТИКИ

# ДОХОДЫ И РАСХОДЫ ДОМАШНИХ ХОЗЯЙСТВ САНКТ-ПЕТЕРБУРГА



- 01 ОБСЛЕДОВАНИЕ БЮДЖЕТОВ  
ДОМАШНИХ ХОЗЯЙСТВ
- 02 ДЕНЕЖНЫЙ ДОХОД  
ДОМАШНИХ ХОЗЯЙСТВ
- 03 ДИНАМИКА ДОХОДОВ И РАСХОДОВ  
ДОМАШНИХ ХОЗЯЙСТВ
- 04 СТРУКТУРА ДЕНЕЖНЫХ РАСХОДОВ  
ДОМАШНИХ ХОЗЯЙСТВ В 2020 ГОДУ
- 05 РАСХОДЫ ДОМАШНИХ ХОЗЯЙСТВ  
НА ПОКУПКУ ПРОДУКТОВ ПИТАНИЯ В 2020 ГОДУ
- 06 РАСХОДЫ ДОМАШНИХ ХОЗЯЙСТВ  
НА ПОКУПКУ НЕПРОДОВОЛЬСТВЕННЫХ  
ТОВАРОВ В 2020 ГОДУ
- 07 РАСХОДЫ ДОМАШНИХ ХОЗЯЙСТВ  
НА ОПЛАТУ УСЛУГ В 2020 ГОДУ
- 08 РАСПРЕДЕЛЕНИЕ ДОМАШНИХ ХОЗЯЙСТВ  
ПО ОЦЕНКЕ СВОЕГО ФИНАНСОВОГО  
ПОЛОЖЕНИЯ НА КОНЕЦ 2020 ГОДА



## ОБСЛЕДОВАНИЕ БЮДЖЕТОВ ДОМАШНИХ ХОЗЯЙСТВ

Обследование домашних хозяйств относится к числу наиболее гибких средств сбора экономико-статистической информации.

**Обследование бюджетов домашних хозяйств** – основной источник данных о структуре доходов, расходов и потребления семей, их распределении по типу и составу, статусу занятости респондентов, наличию права на социальную поддержку и пр.

В ОБСЛЕДОВАНИИ ПРИНИМАЛИ УЧАСТИЕ



**930**

ДОМАШНИХ ХОЗЯЙСТВ



# ДЕНЕЖНЫЙ ДОХОД ДОМАШНИХ ХОЗЯЙСТВ

В СРЕДНЕМ НА 100 ЛИЦ В ГОД, ТЫС. РУБ.

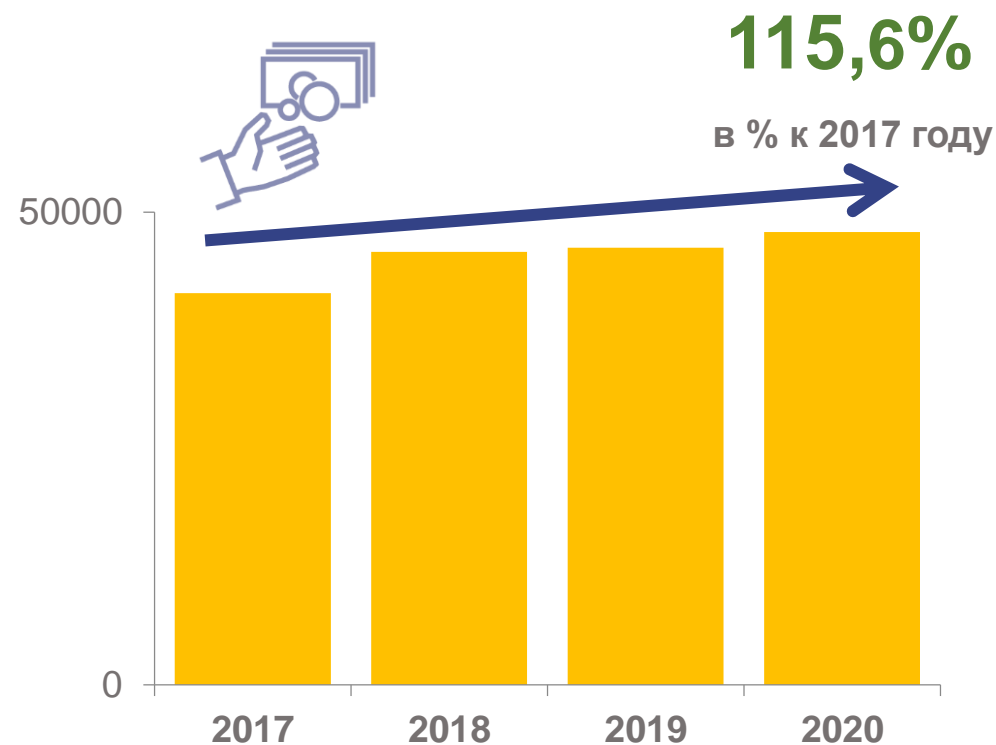


2020 **47 909**

2019 **46 252**

2018 **45 802**

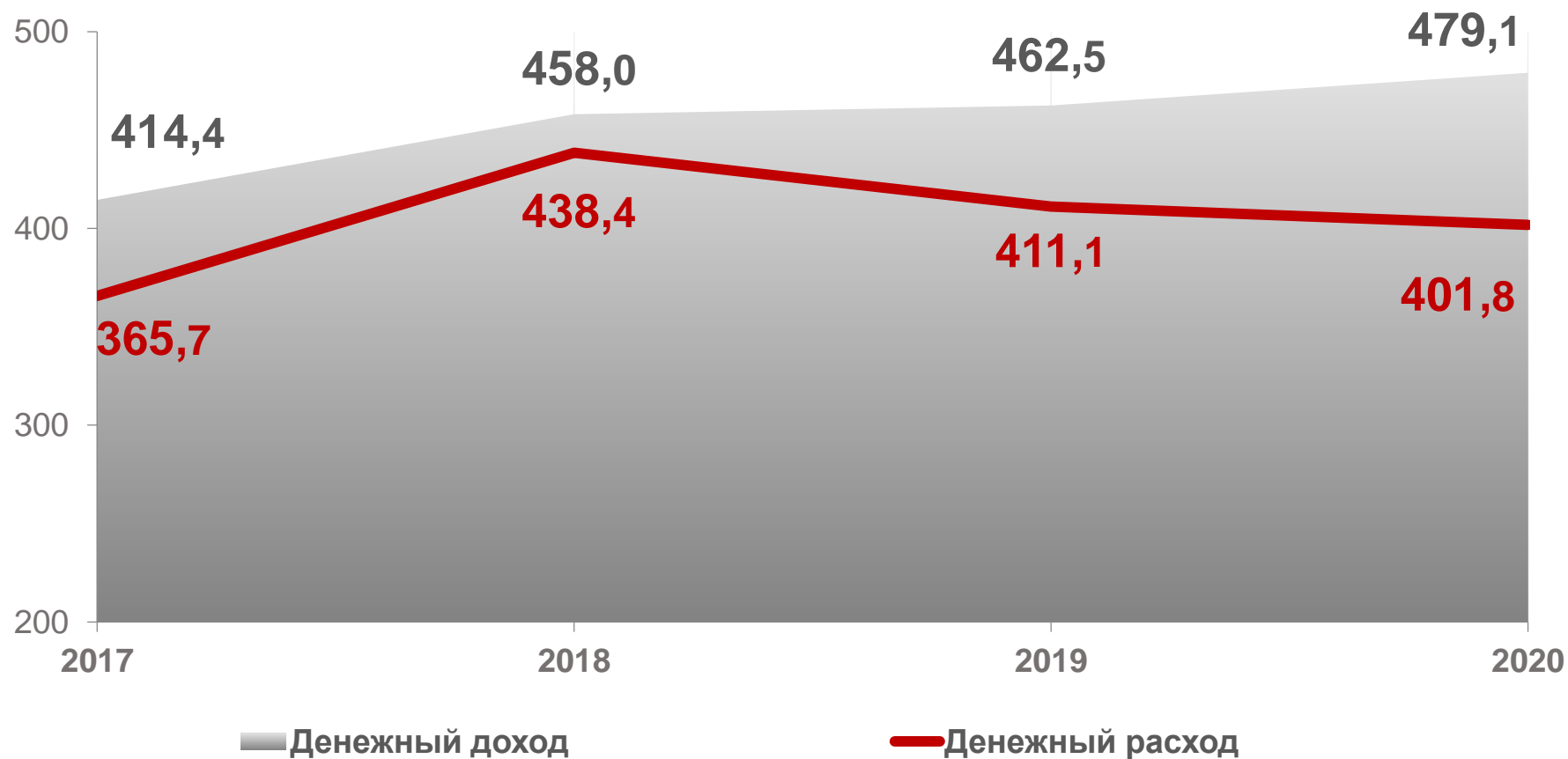
2017 **41 437**





# ДИНАМИКА ДОХОДОВ И РАСХОДОВ ДОМАШНИХ ХОЗЯЙСТВ

В СРЕДНЕМ НА 1 ЧЕЛОВЕКА В ГОД, ТЫС. РУБ.

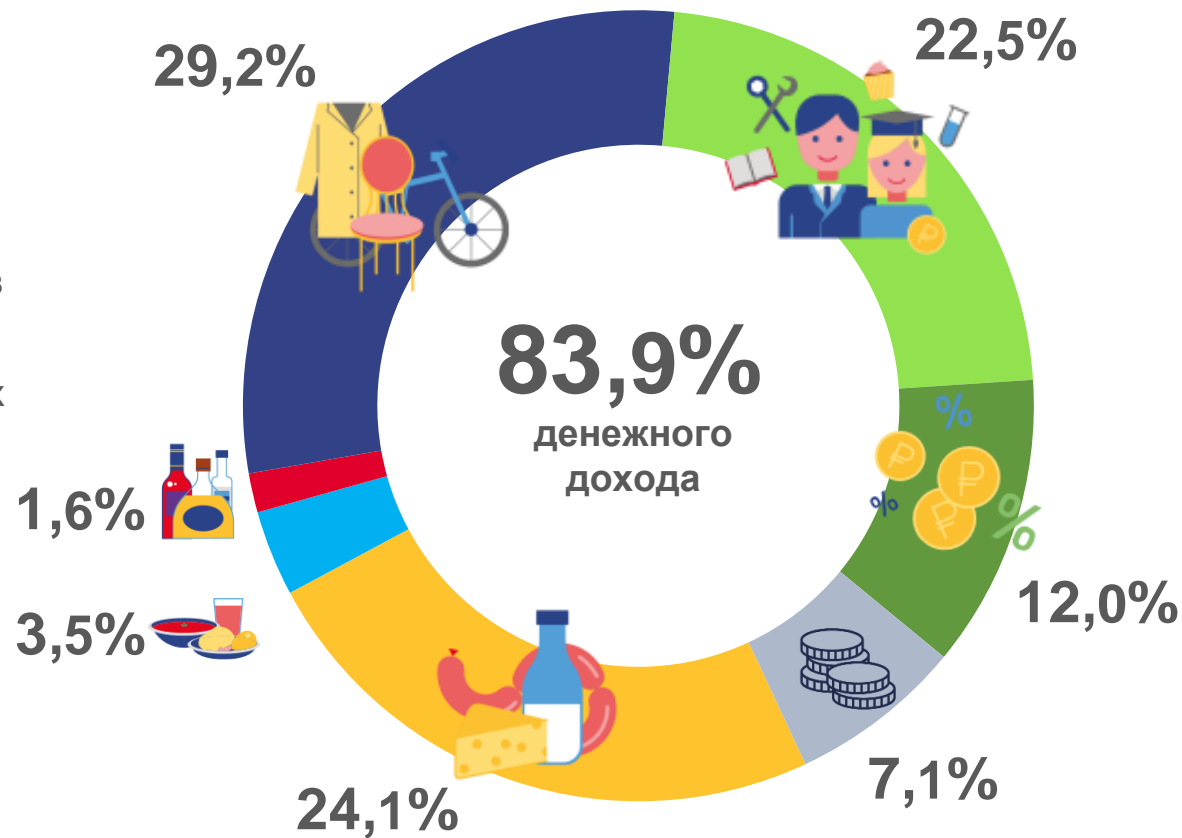




# СТРУКТУРА ДЕНЕЖНЫХ РАСХОДОВ ДОМАШНИХ ХОЗЯЙСТВ В 2020 ГОДУ

В %

- Покупка продуктов питания
- Питание вне дома
- Покупка алкогольных напитков
- Покупка непродовольственных товаров
- Оплата услуг
- Налоги, сборы, платежи
- Другие расходы



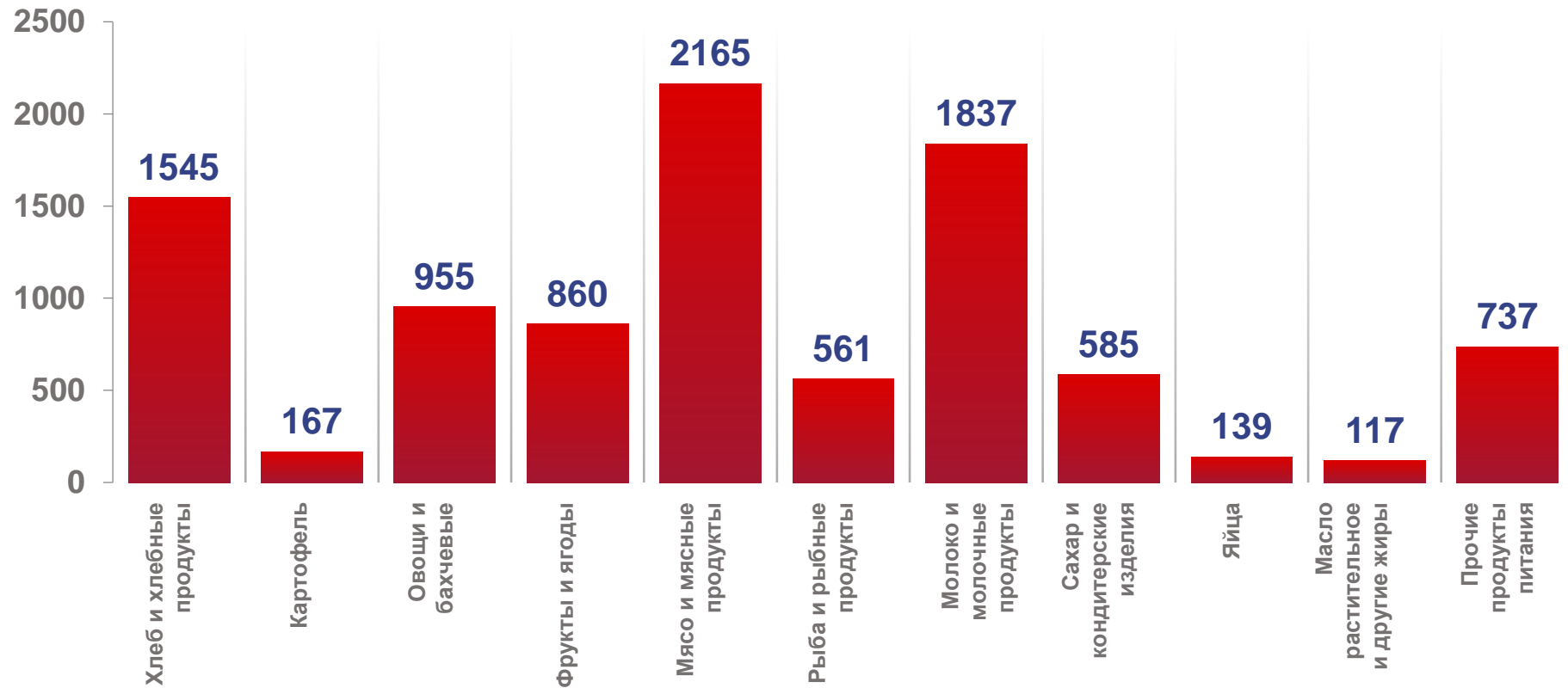


# РАСХОДЫ ДОМАШНИХ ХОЗЯЙСТВ НА ПОКУПКУ ПРОДУКТОВ ПИТАНИЯ В 2020 ГОДУ



В СРЕДНЕМ НА 100 ЛИЦ, ТЫС. РУБ.

Всего  
**9 668**





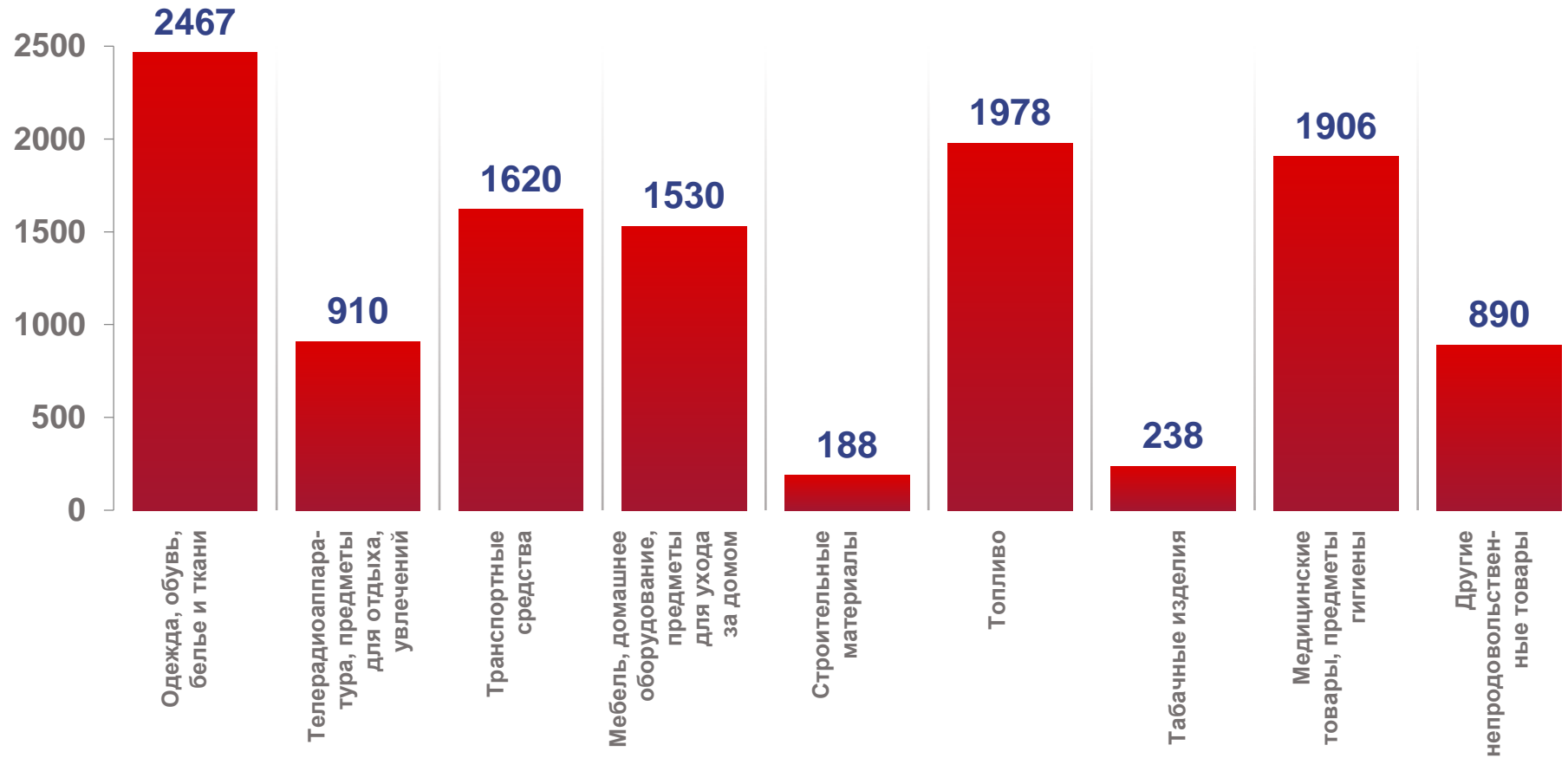


# РАСХОДЫ ДОМАШНИХ ХОЗЯЙСТВ НА ПОКУПКУ НЕПРОДОВОЛЬСТВЕННЫХ ТОВАРОВ В 2020 ГОДУ



В СРЕДНЕМ НА 100 ЛИЦ, ТЫС. РУБ.

Всего  
**11 727**





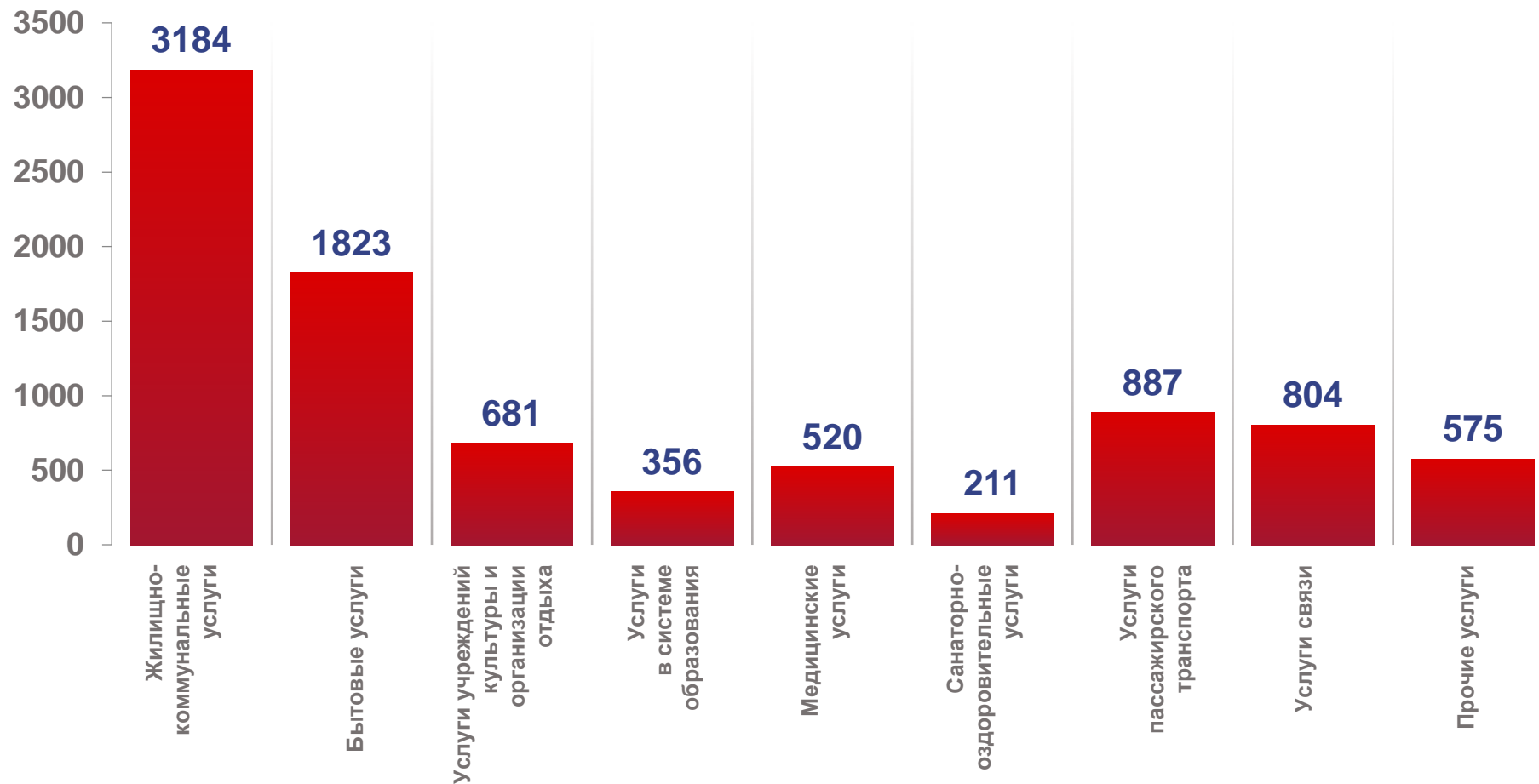


# РАСХОДЫ ДОМАШНИХ ХОЗЯЙСТВ НА ОПЛАТУ УСЛУГ В 2020 ГОДУ



В СРЕДНЕМ НА 100 ЛИЦ, ТЫС. РУБ.

Всего  
**9 041**





# РАСПРЕДЕЛЕНИЕ ДОМАШНИХ ХОЗЯЙСТВ ПО ОЦЕНКЕ СВОЕГО ФИНАНСОВОГО ПОЛОЖЕНИЯ НА КОНЕЦ 2020 ГОДА

В %

